



Administration

Benutzer - Formulare - Reports

Textverarbeitung

Wir legen grossen Wert darauf, dass es innerhalb von POLYPOINT keine Doppelspurigkeiten gibt. Unsere Administrationstools sind einfach zu bedienen und gelangen in allen POLYPOINT-Funktionsbereichen zum Einsatz. Dank dem hohen Standardisierungsgrad werden Administrations- und Unterhaltskosten gesenkt.

Benutzer

POLYPOINT verfügt über ein umfangreiches, sehr flexibel einstellbares Rechteverwaltungs- und Zugriffssystem.

Alle POLYPOINT-Benutzer werden in der Benutzeradministration zentral verwaltet. Hier erfolgt auch die Bewirtschaftung der Zugriffsregelungen auf die jeweiligen POLYPOINT-Funktionsbereiche (Personaleinsatzplanung, Personalakte, Terminplanung, Bettendisposition, Krankengeschichte, Leistungserfassung, Auftragsmanagement, etc.).

Über einfache Rollenbildung lassen sich Rechte auf neue Benutzer übertragen. Der Zugriff auf POLYPOINT kann sowohl temporär, als auch abschliessend gesperrt werden (z.B. für ausgetretene Mitarbeiter).

Besondere Merkmale:

- Passwortregeln (Passwortzusammensetzung, Anzahl Login-Fehlversuche, Passwort-Lebensdauer, Frist zum Wechseln des Passworts)
- Verknüpfung der Mitarbeiter (Ressourcen aus der Einsatzplanung) mit Benutzer-Konto
- Rechtevergabe pro Benutzer oder Benutzergruppen
- erteilte Zugriffsberechtigungen können ausgedruckt werden



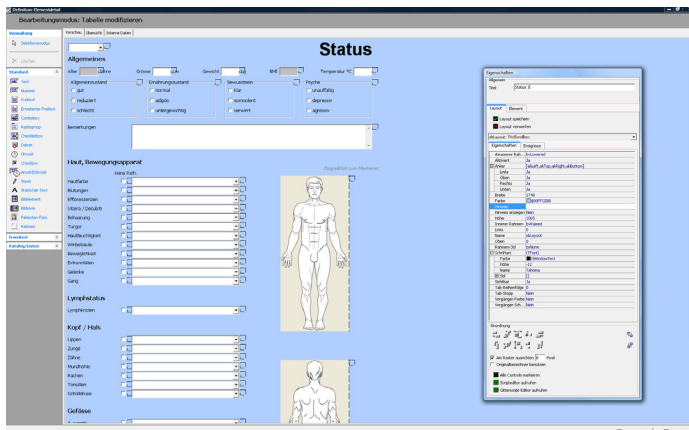


Abbildung 1: Formular-Designer

Formular-Designer

Für die Eingabe und Bearbeitung Ihrer Daten erstellen Sie mit dem POLYPOINT-Formular-Designer auf einfachste Weise die hierfür benötigten Dialoge. Automatisch generiert POLYPOINT im Hintergrund die dazu gehörende Datenbankstruktur. Für die Abbildung der verschiedenen Bedürfnisse stellt POLYPOINT für die Gestaltung der Formulare eine Vielzahl von Steuerelementen zur Verfügung: Textfelder, Rich-Textfelder, Datumsfelder, Zeitfelder, Kontrollkästchen, Optionsfelder, Listenfelder, Katalogfelder, und viele mehr ...

Dank der WYSIWYG-Entwurfsbenutzeroberfläche (What You See Is What You Get) verbringen Sie mehr Zeit mit Ihrer eigentlichen Arbeit und weniger Zeit mit dem Entwurf und den Formatierungsfragen!

Intelligente Formulare

Über verschiedene Funktionen lassen sich Formulare in Workflows einbinden. Mittels Aktions-Schaltknöpfen können Prozesse (inkl. Messaging) direkt aus den jeweiligen Formularen gestartet werden. Optisch hervorgehobene Mussfelder oder Visumsfelder mit Berechtigungssteuerung (Passwortabfrage) sind nur zwei weitere Beispiele, die sich einbinden lassen.

Versionierung

Im Laufe der Zeit können sich Ansprüche an Eingabemasken und Formularen verändern. Durch die Versionierungsfunktion ist POLYPOINT auch für diese Anforderung gewappnet. Bei Bedarf können Formulare jederzeit bearbeitet bzw. erweitert werden und per Stichtatum (gültig ab / gültig bis) freigegeben werden.

Integrierte Script-Engine

Mittels der integrierten Script-Engine, können versierte Anwender weitreichende Logik in die Funktionalität der Formulare einprogrammieren.

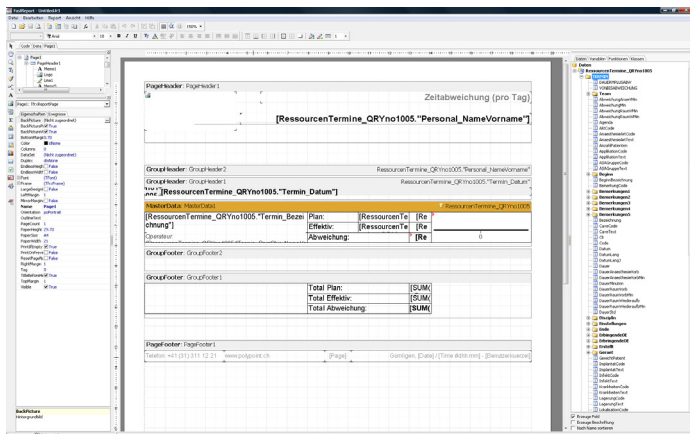


Abbildung 2: Reportgenerator

Der bequemste Weg zum Erstellen eines neuen Berichts führt über den Listen-Assistenten. Mit diesem sehr einfach zu bedienende Editor, können Sie selbstständig und ohne jegliche Programmierkenntnisse Auswertungen erstellen oder diese bei Bedarf anpassen.

Visueller Reportgenerator

Für die Erstellung professioneller Berichte bietet der in POLYPOINT integrierte Reportgenerator sehr leistungsfähige Funktionen:

- Lineale, Hilfslinien und Zoom-Funktion
- Dialogform-Designer
- Logikunterstützte Reporterstellung
- Erstellen von Vorlagereports
- Viele Arten von Datenquellen können miteinander kombiniert und durch individuelle Abfragen ergänzt werden.
- Mit der eingebauten Script-Engine können kundenspezifische, logische Auswertungsbedingungen direkt und sehr dynamisch in die Abfragedefinition implementiert werden.
- Export von Berichten in diverse Ausgabeformate: PDF, RTF, XLS, XML, HTML, JPG, BMP, GIF, TIFF, TXT, CSV oder Open Document Format
- Druckvorschau mit voller WYSIWYG-Unterstützung (What You See Is What You Get)
- Erweiterte Plug-Ins ermöglichen auch komplexere Auswertungen mit Kreuztabellen, vertikalen Tabellen, Diagrammen, Barcodes etc.

Verringern Sie die Anzahl der zu verwaltenden Berichte, indem ein Bericht möglichst viele Anforderungen abdeckt!

Report-Server

Reduzieren Sie Ihre IT-Kosten, indem Sie den ReportServer einsetzen. Dieser kann als Stand-Alone-Applikation eingesetzt, oder als Modul auf bereits vorhandenen Servern integriert werden. Er ist schnell und stellt geringe Anforderungen an die Systemvoraussetzungen.

Mit dieser umfassenden Lösung erfolgt die Auftragsverarbeitung zeitgesteuert. Berichte werden automatisch bereitgestellt. Unser ReportServer gelangt immer häufiger auch im Zusammenhang mit dem Notfallkonzept zum Einsatz! Automatisch kann beispielsweise, in regelmässigen Zeitabständen, eine Zusammenfassung aller aktuellen Krankengeschichten auf ein dediziertes System im PDF-Format abgelegt werden. Somit kann jederzeit auf die wichtigsten Daten zugegriffen werden – auch wenn POLYPOINT, aus technischen Gründen, temporär einmal nicht zur Verfügung stehen sollte.

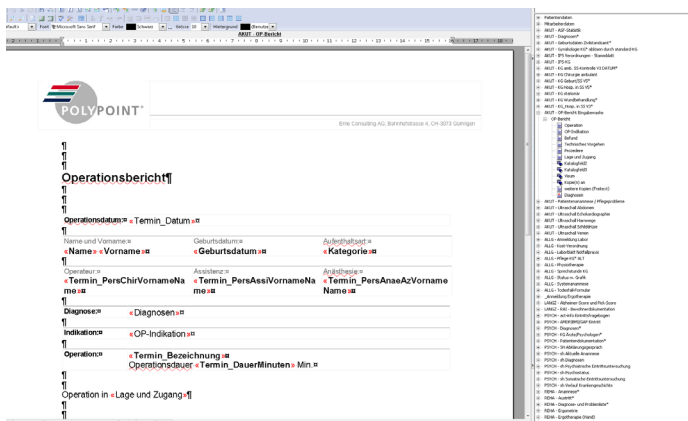


Abbildung 3: Textverarbeitung

Textverarbeitung

Der nahtlos integrierte POLYPOINT-Schreibassistent deckt alle Bedürfnisse einer Textverarbeitung ab. Er ist übersichtlich gestaltet und lässt sich intuitiv bedienen.

Durch den direkten Zugriff auf sämtliche POLYPOINT-Daten erstellen Sie auf Knopfdruck alle möglichen vordefinierten Briefdokumente, wie Austrittsberichte, Überweisungsberichte, Aufgebotschreiben, etc.

Die erstellten Dokumente werden direkt in POLYPOINT gespeichert und sind somit für alle Benutzer jederzeit einsicht- und wiederverwendbar.

Besondere Merkmale:

- Bildschirmanzeige der Dokumente WYSIWYG (What You See Is What You Get)
- Einfügen von Feldverweisen per „Drag & Drop“ oder Doppelklick
- verschiedene Ansichten und Zoom-Möglichkeiten
- Geltungsbereich von Kopf-/Fusszeilen kann variabel eingestellt werden
- Integration von Textboxen, Tabellen und Strukturen
- Der Formularmodus ermöglicht das Einfügen von Eingabefeldern, Comboboxen, Checkboxes, Ja/Nein-Felder oder Visumfeldern
- Formular- und Visumfelder können als Pflichtfelder definiert werden
- Stile und Standard-Stilvorlagen
- Mit der eingebauten Script-Engine können kundenspezifische logische Auswertungsbedingungen direkt und sehr dynamisch in die Berichte implementiert werden.
- direkter PDF-Export